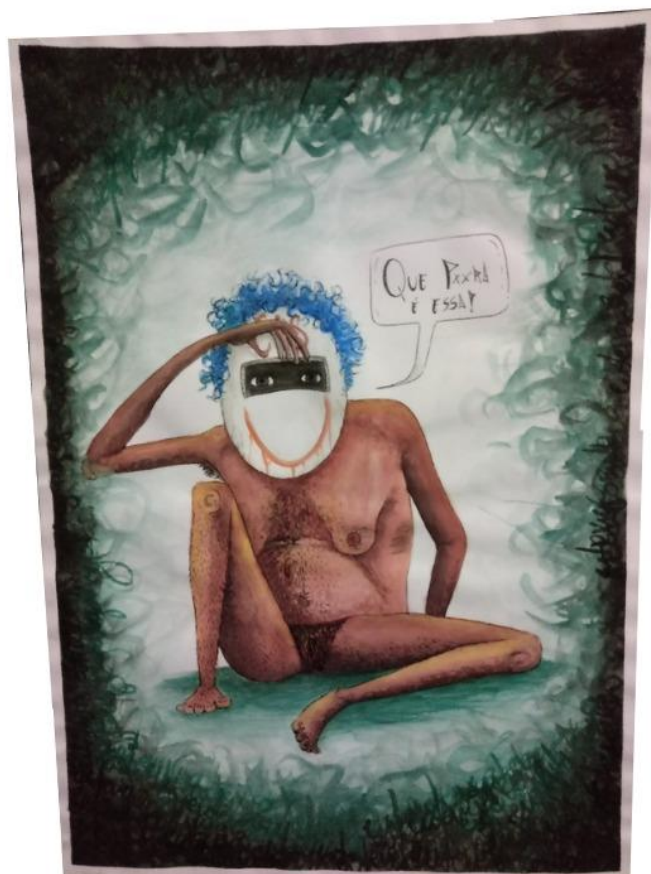


## Artes de Thomas Carvalho

Essas artes foram criadas em um surto onde brinco com a quebra da parede entre o observador e o observado. Procuo trazer o desconforto do olhar, “inspirado” na forma como o corpo trans é invadido pelos olhos curiosos e recheados de julgamento. São autorretratos, mas, aos olhos de quem vê, pode ser um espelho, um portal de si e não só de mim.



Descrição da imagem: pintura de um corpo, de pele de tom amarronzado, flutuando em meio a mãos que o agarram pelos braços, pernas e torço. O corpo não possui cabeça e está rodeado de olhos flutuantes. Nas margens da arte, há mãos se estendendo em direção ao corpo.



Descrição da imagem: pintura de uma pessoa, de tom de pele amarronzado, sem roupas, sentada de frente para a tela. Seu rosto é uma máscara branca, com um fino sorriso vermelho desenhado. Os cabelos são azuis, curtos e encaracolados. Há um balão de fala perto da pessoa no qual está escrito “Que porra é essa?”. As margens da imagem estão preenchidas por um revestimento verde, como se fosse uma floresta.